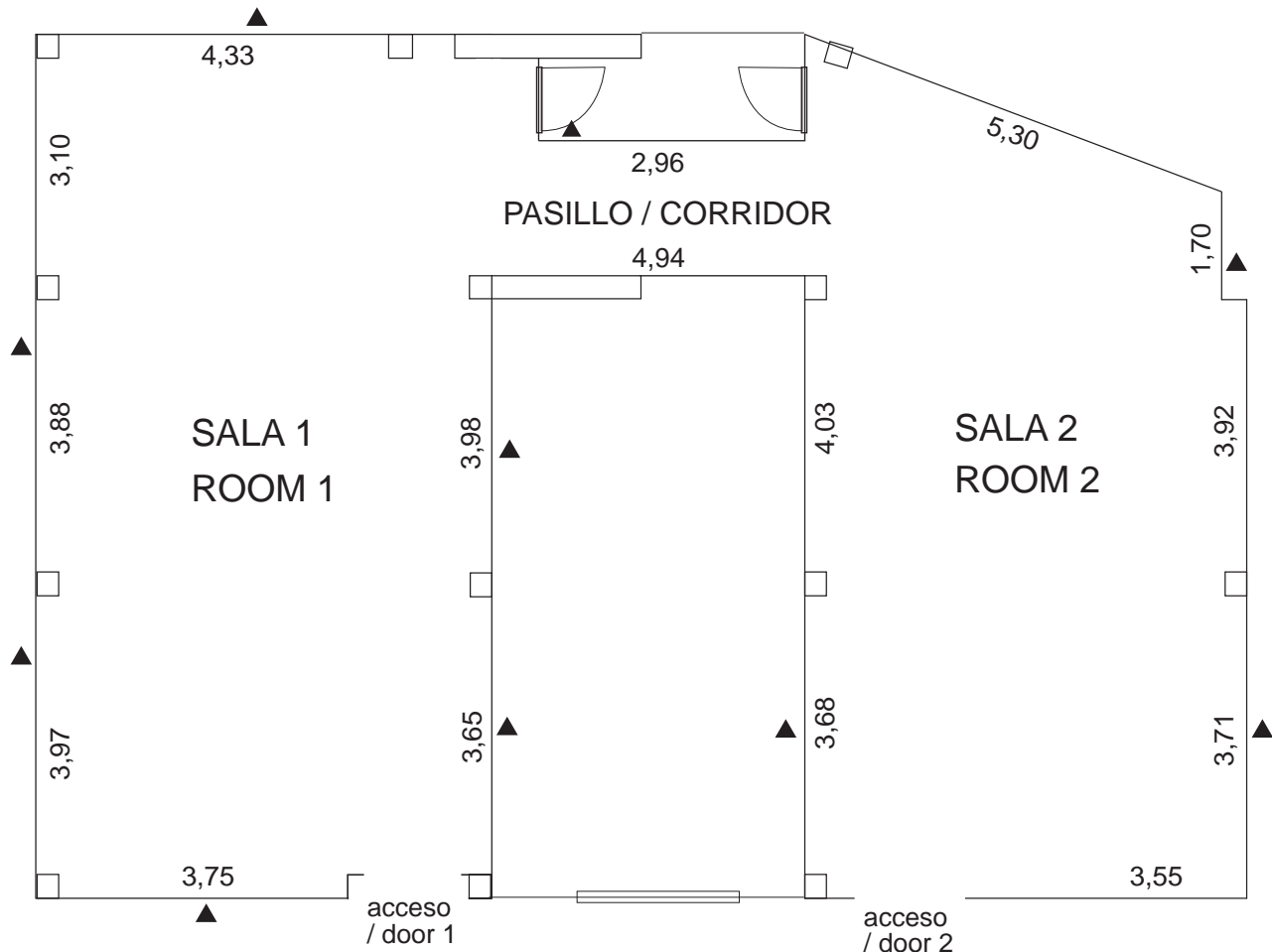




SALA DE ARTE AGÜIMES AGÜIMES EXHIBITION HALL



MEDIDAS EN METROS / MEASUREMENT: METRES

▲ ENCHUFES / SOCKETS. TOMA CORRIENTE / EACH POWER POINT: 220V

SALA / ROOM 1: Aprox. 66m². Pared continua / Whole wall: aprox. 27 m lineales.

SALA / ROOM 2: Aprox. 70m². Pared continua / Whole wall: aprox. 25 m lineales.

PASILLO / CORRIDOR: Aprox. 10m². Pared continua /total wall: aprox. 8 m lineales.

En ambas salas, la iluminación es halógena cálida y cuenta con al menos tres focos de tipo direccional en cada espacio entre columnas. Está bien iluminada.

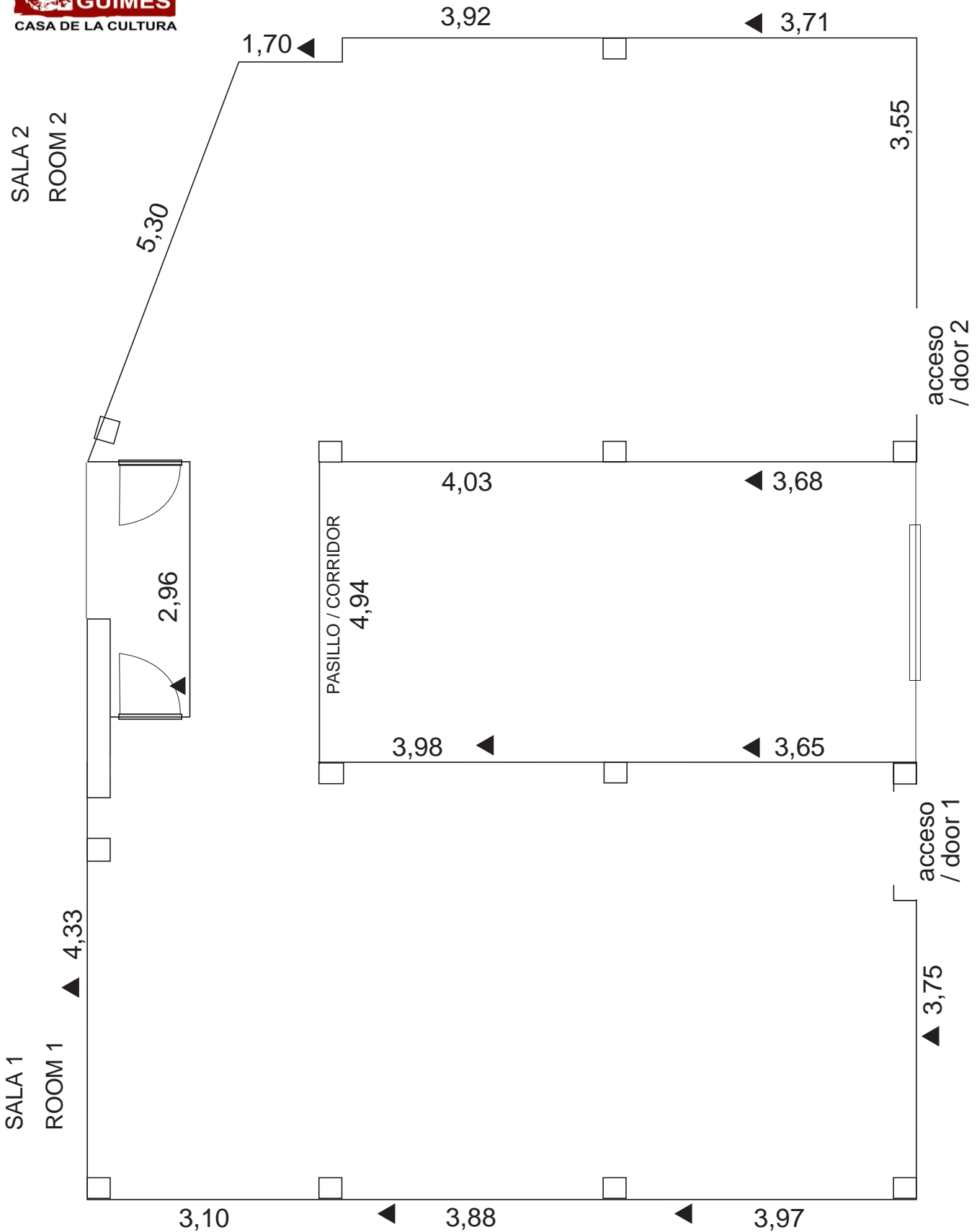
El soporte pared es de madera, normalmente blanco. La sala dispone de herramientas.

Both rooms, light is warm halogen, every space between columns has at least 3 directional lamps. The wall is simil wood based, normally white colour. Tools are available at this Gallery.



SALA DE ARTE AGÜIMES AGÜIMES EXHIBITION HALL

HOJA DE TRABAJO / WORKING SHEET



MEDIDAS EN METROS / MEASUREMENT: METRES

▲ ENCHUFES / SOCKETS. TOMA CORRIENTE / EACH POWER POINT: 220V